



【课后作业】

1. 反比例函数 $y = -\frac{4}{3x}$ 的图象在 (C)

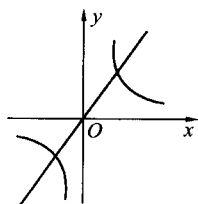
- A. 第一、三象限 B. 第一、二象限 C. 第二、四象限 D. 第三、四象限

2. 若函数 $y = \frac{k}{x}$ 的图象在第一、三象限, 则函数 $y = kx - 3$ 的图象经过 (D)

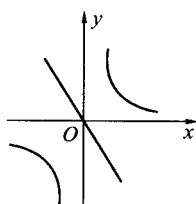
- A. 第二、三、四象限 B. 第一、二、三象限 C. 第一、二、四象限 D. 第一、三、四象限

3. 若反比例函数 $y = \frac{2m-1}{x}$ 的图象在第二、四象限, 则 m 的取值范围是 $m < \frac{1}{2}$.

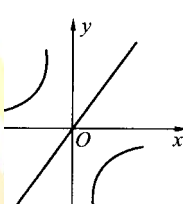
4. 以下各图表示正比例函数 $y = kx$ 与反比例函数 $y = \frac{-k}{x} (k < 0)$ 的大致图象, 其中正确的是 (B)



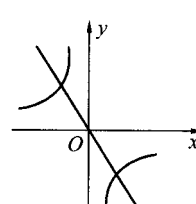
A.



B.



C.



D.

5. 若点 $(-2, y_1)$, $(1, y_2)$, $(2, y_3)$ 都在反比例函数, $y = -\frac{1}{x}$ 的图象上, 则有 (B)

- A. $y_1 > y_2 > y_3$ B. $y_1 > y_3 > y_2$ C. $y_3 > y_1 > y_2$ D. $y_2 > y_1 > y_3$

6. 已知函数 $y = \frac{k}{x}$ 的图象与直线 $y = x - 1$ 都经过点 $(-2, m)$, 则 $m = -3$, $k = 6$.